

3ª JORNADAS DE INNOVACION E INVESTIGACION EN
ENFERMERIA:
“CONOCER-NOS”

HOMBRES Y MUJERES EN RELACION A LOS
FACTORES DE RIESGO CARDIOVASCULAR
; SEGÚN GRUPOS DE EDAD

Autores: Eizaguirre, Javier
Casares, Emilio

25 y 27 Noviembre 2009

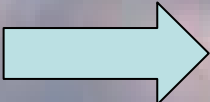


GIPUZKOAKO ERIZAINZA
KOLEGIO OFIZIALA
COLEGIO OFICIAL DE
ENFERMERIA DE GIPUZKOA

HOMBRES Y MUJERES EN RELACION A LOS FACTORES DE RIESGO CARDIOVASCULAR ;SEGÚN GRUPOS DE EDAD



DIABETES



HTA



DISLIPEMIA



HABITO TABAQUICO



TOXICOS

INTRODUCCION:

- Los FRC(Factores de Riesgo Cardiovascular) **modificables** :
 - HTA,
 - DISLIPEMIA,
 - HABITO TABAQUICO
 - DIABETES
 - TOXICOStienen una gran importancia en nuestra sociedad.

Factores de Riesgo Cardiovascular NO modificables

- Factores personales no modificables:
 - Sexo
- Edad
- Herencia o antecedentes familiares

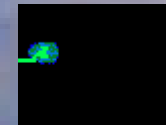
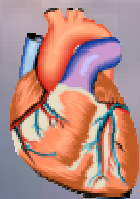
TRABAJO PREVIO

- Todo ello quedó patente en un trabajo previo presentado en el **XXIX Congreso Nacional de Enfermería en Cardiología** celebrado en Zaragoza 2008.
- En el cual estudiábamos los FRC , y tratábamos de observar las diferencias entre hombres y mujeres.

DIFERENCIA EN LOS FACTORES DE RIESGO CARDIOVASCULAR SEGÚN EL SEXO.



XXIX CONGRESO DE ENFERMERIA EN CARDIOLOGIA
7, 8 Y 9 DE MAYO
ZARAGOZA 2008



AUTORES: Eizaguirre Calcerrada J, Casares Iglesias E.



TRABAJO PREVIO

- A raíz de aquel trabajo se nos planteó, el observar dicha diferencia pero teniendo en cuenta ,otra variable como sería la edad.

Trabajo previo: CONCLUSIONES



- LOS HOMBRES PRESENTAN MAYOR HÁBITO TABÁQUICO Y MAYOR CONSUMO DE SUSTANCIAS TÓXICAS QUE LAS MUJERES

- NO EXISTEN DIFERENCIAS SIGNIFICATIVAS EN RELACIÓN A LA DISLIPEMIA.



- LAS MUJERES PRESENTAN MAYORES CIFRAS DE HIPERTENSIÓN ARTERIAL Y DIABETES QUE LOS HOMBRES

Resultados previos

- -HTA: 39% Hombres 52% MUJERES
- -DIABETES:19% HOMBRES 30% MUJERES
- -TABACO: 49% HOMBRES 18% MUJERES
- DISLIPEMIA:38% HOMBRES 34% MUJERES
- TOXICOS: 9% HOMBRES 0% MUJERES

OBJETIVO:

- Será por tanto, el analizar las posibles diferencias de estos 5 FRC según la edad y en franjas de edad que hemos delimitado en 10 años.
- Es decir, no sólo nos va a importar qué FRC , son más frecuentes en hombres-mujeres, sino que en qué franjas de edad , se presentan con más frecuencia, todo ello encaminado a la EDUCACION SANITARIA.

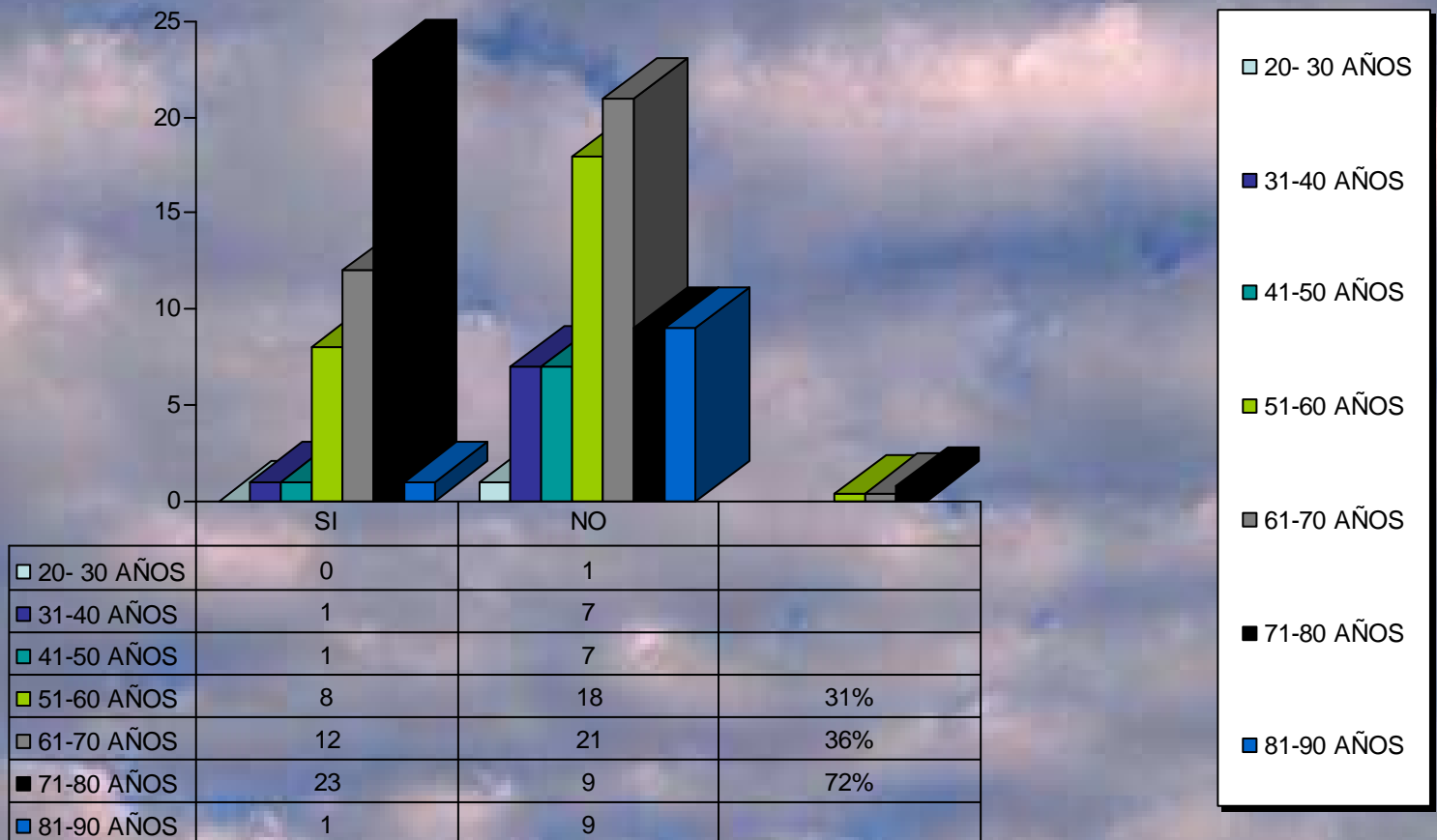
MATERIAL Y METODOS:

- Estudio prospectivo en una muestra de 145 pacientes que han sufrido un IAM entre Enero y Julio de 2007 (ambos inclusive) y que han sido ingresados en la Unidad de Cuidados Intensivos del Hospital Donostia.
- Para ello se ha utilizado el programa estadístico SPSS 13.0 para Windows como base de datos y estadístico.

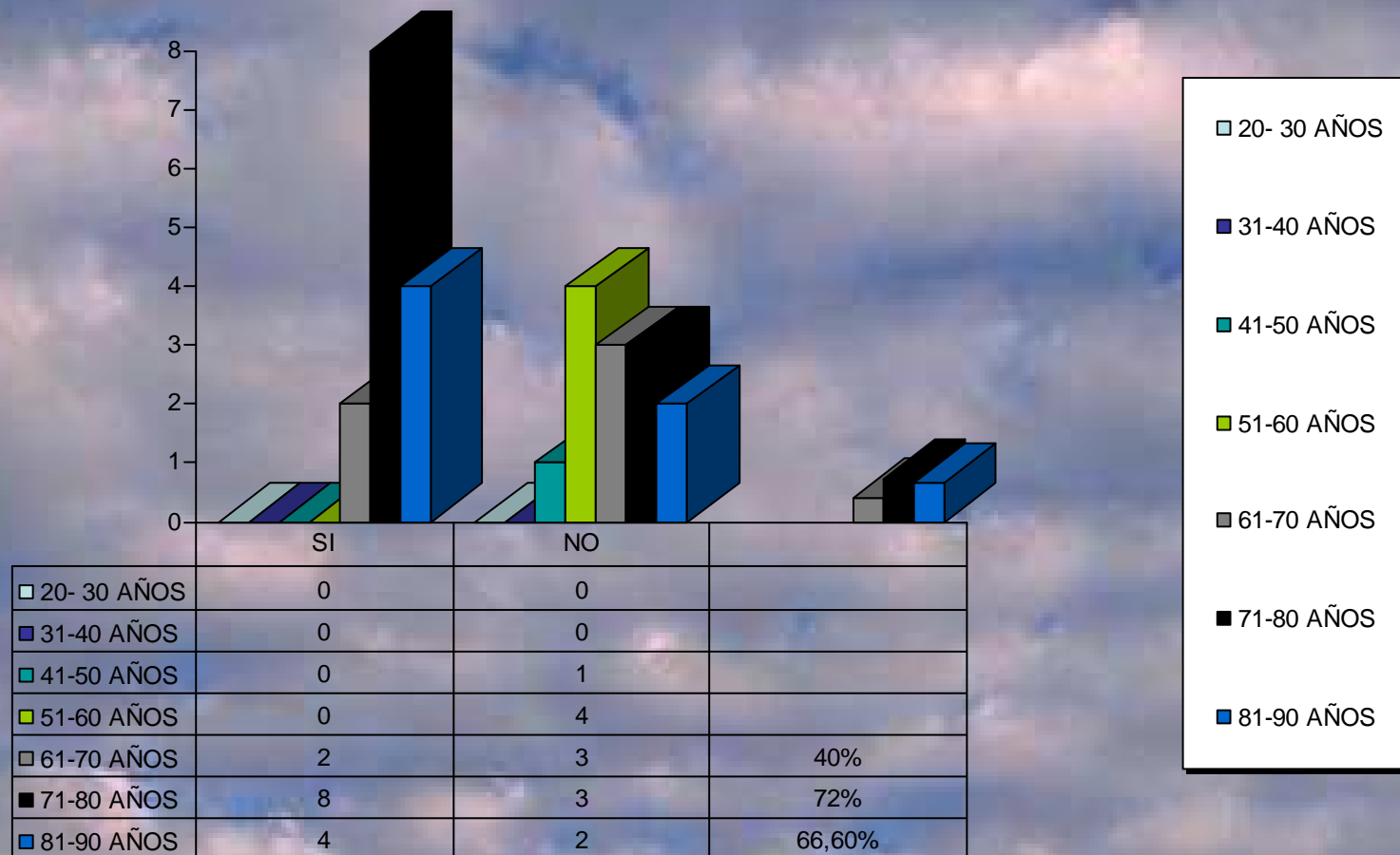
TOTAL POBLACION ESTUDIO

- La muestra la componen 145 personas.
- Hombres :118
- Mujeres: 27

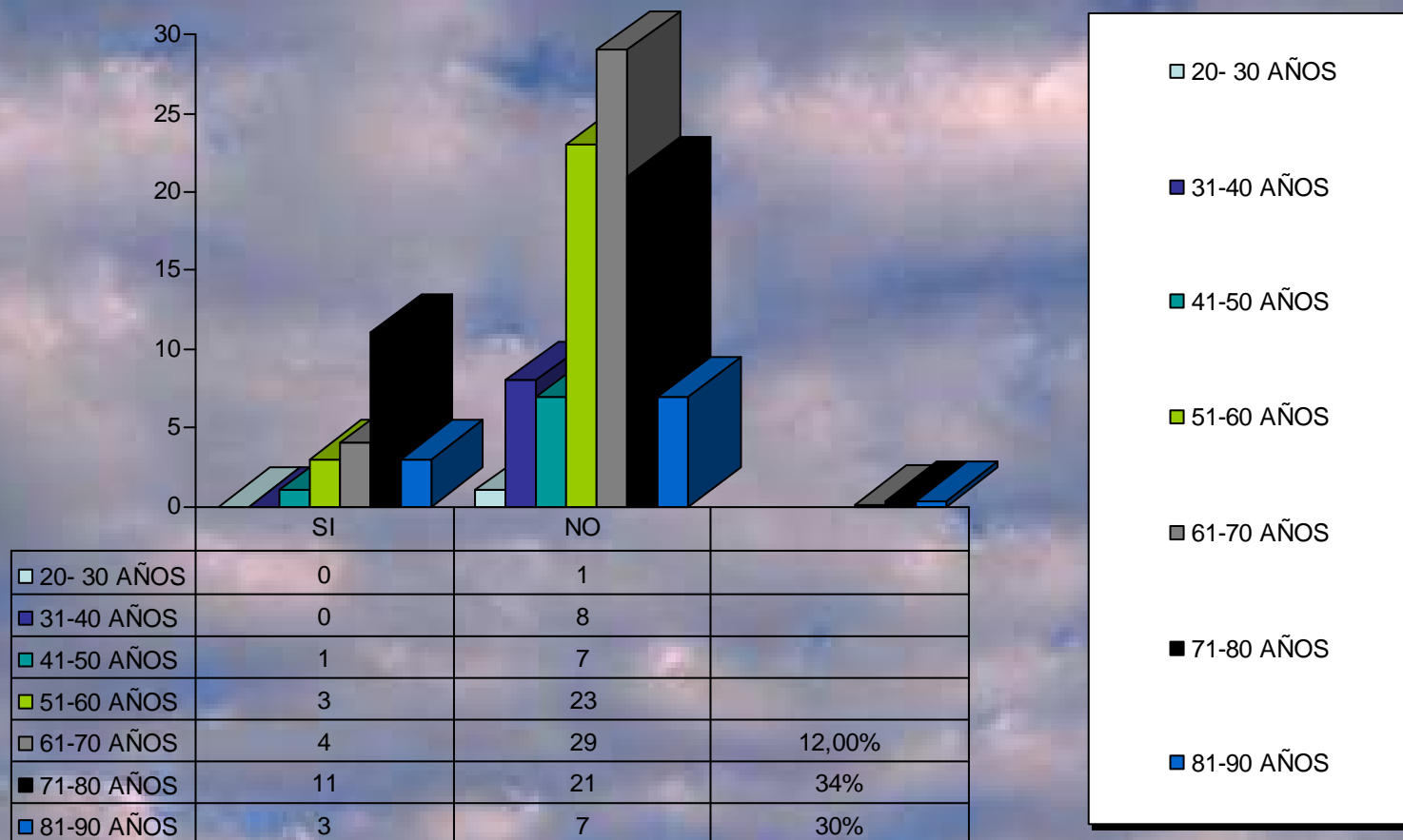
HTA EL HOMBRE



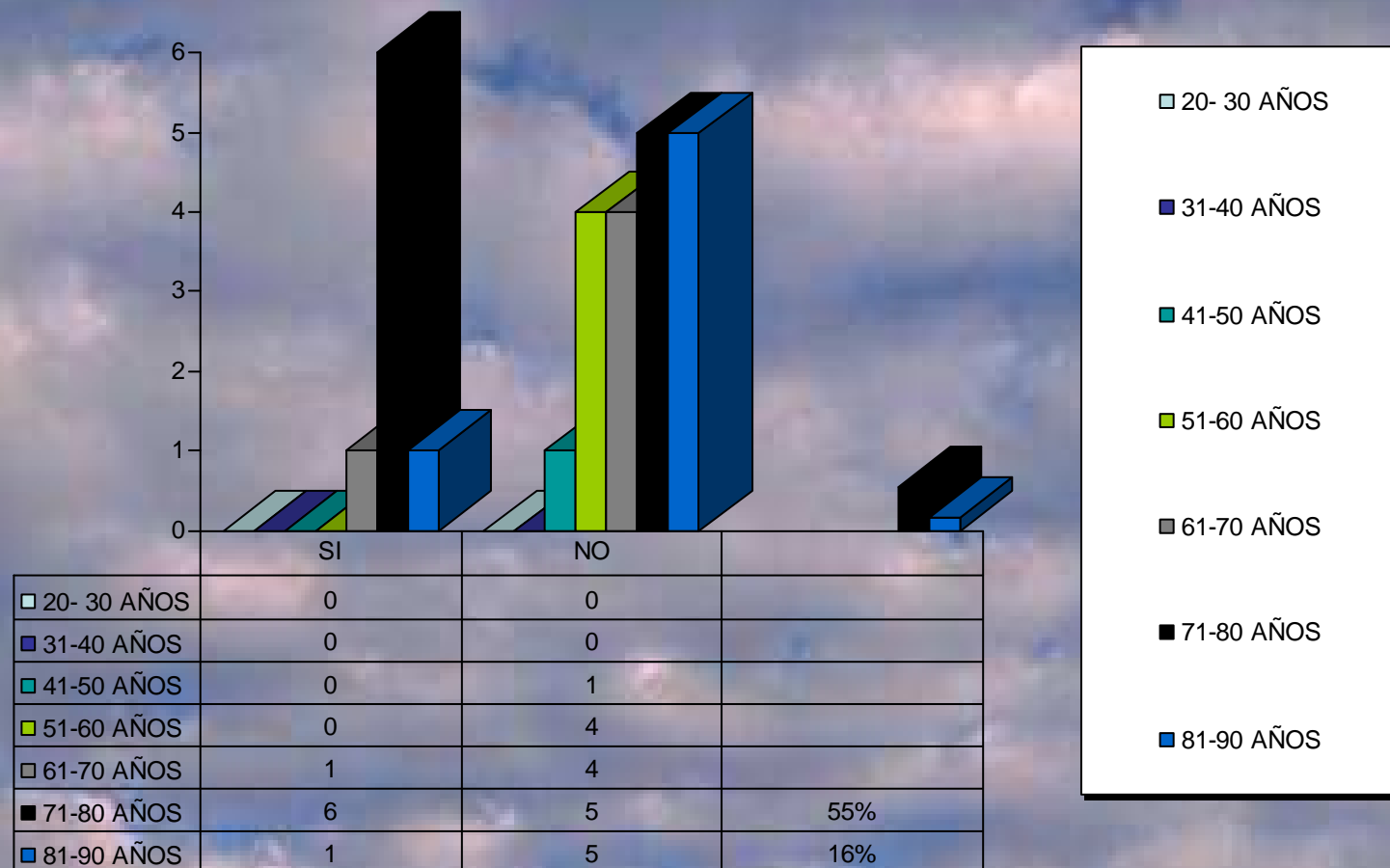
HTA LA MUJER



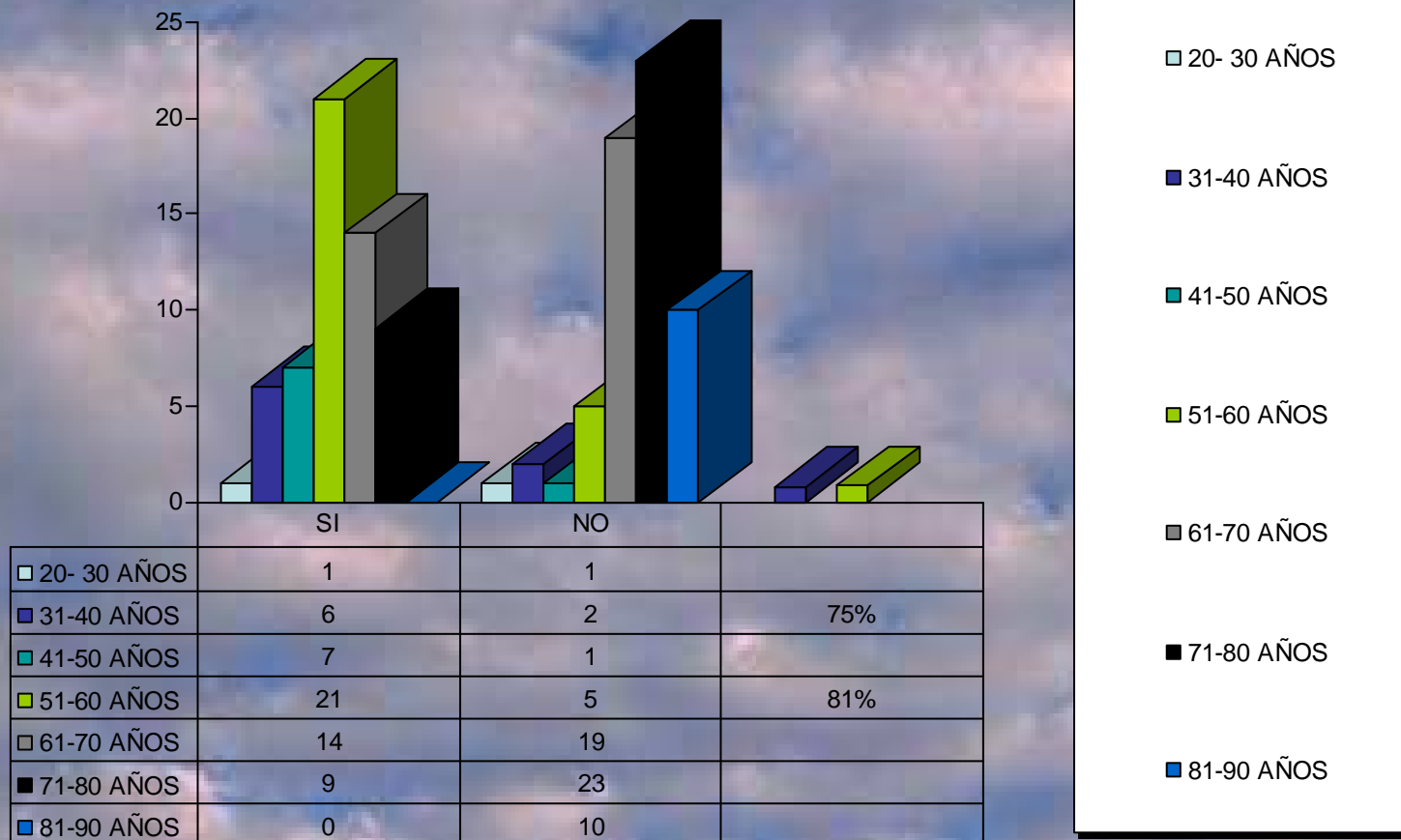
DIABETES EN EL HOMBRE



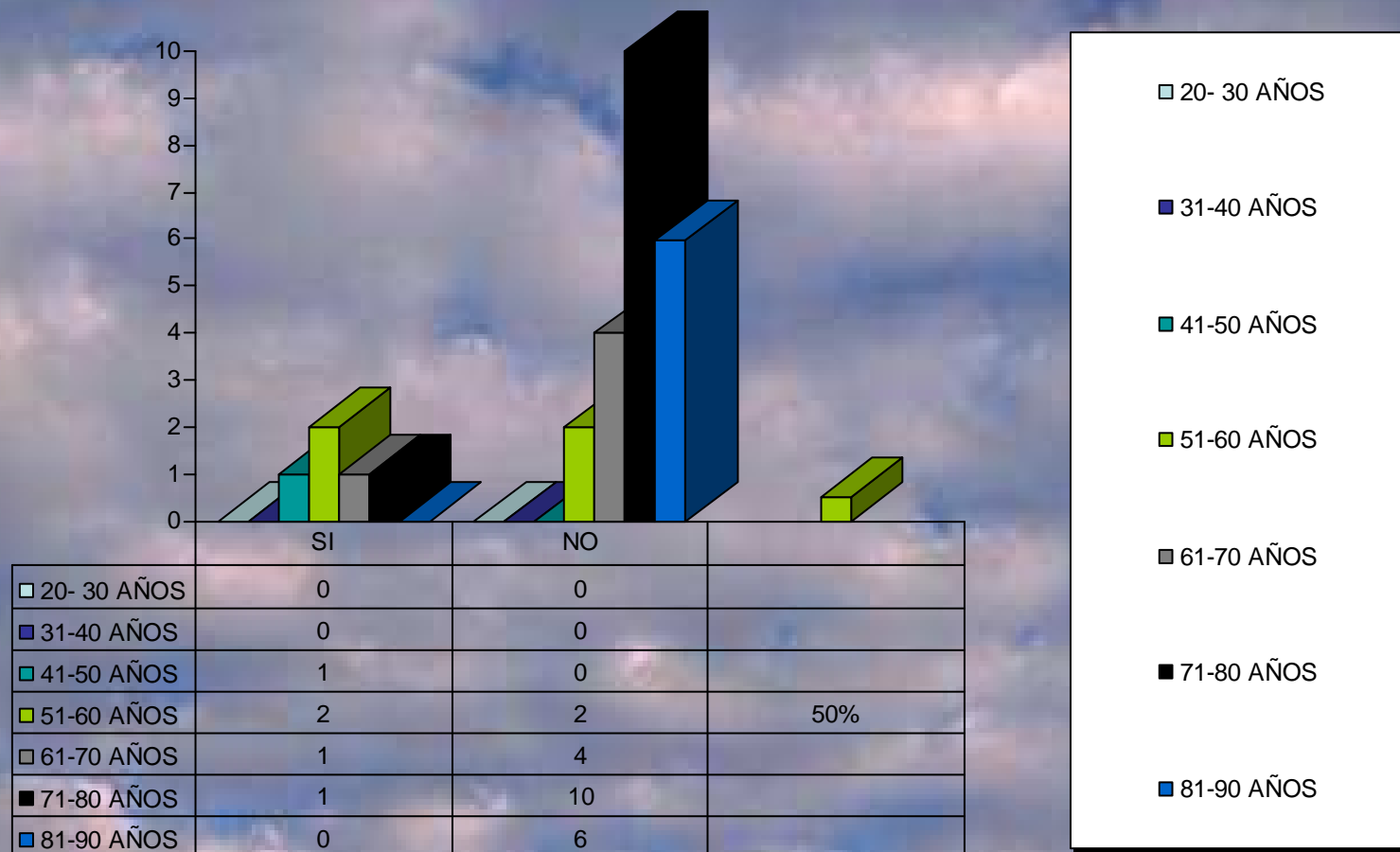
DIABETES EN LA MUJER



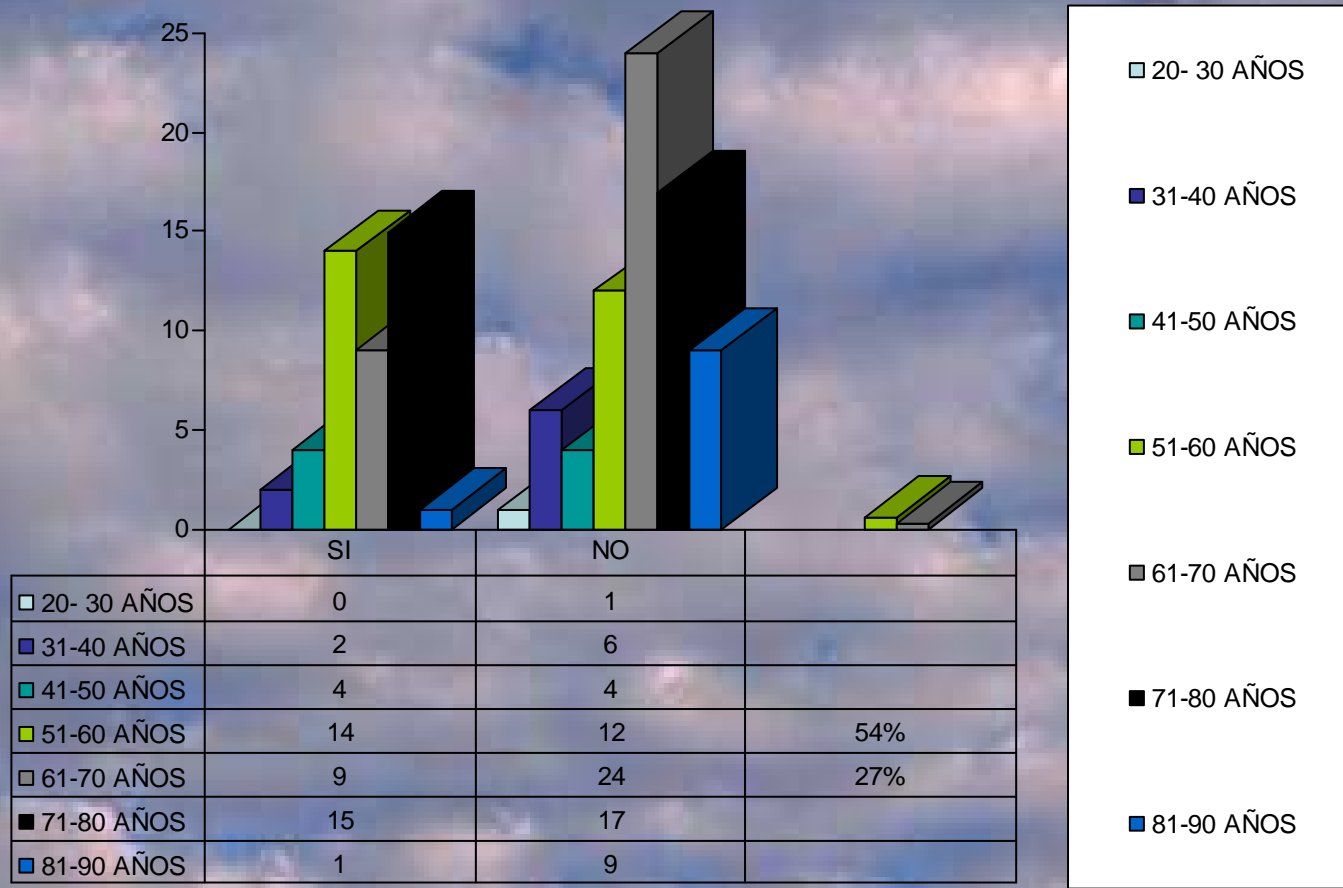
HABITO TABAQUICO EN EL HOMBRE



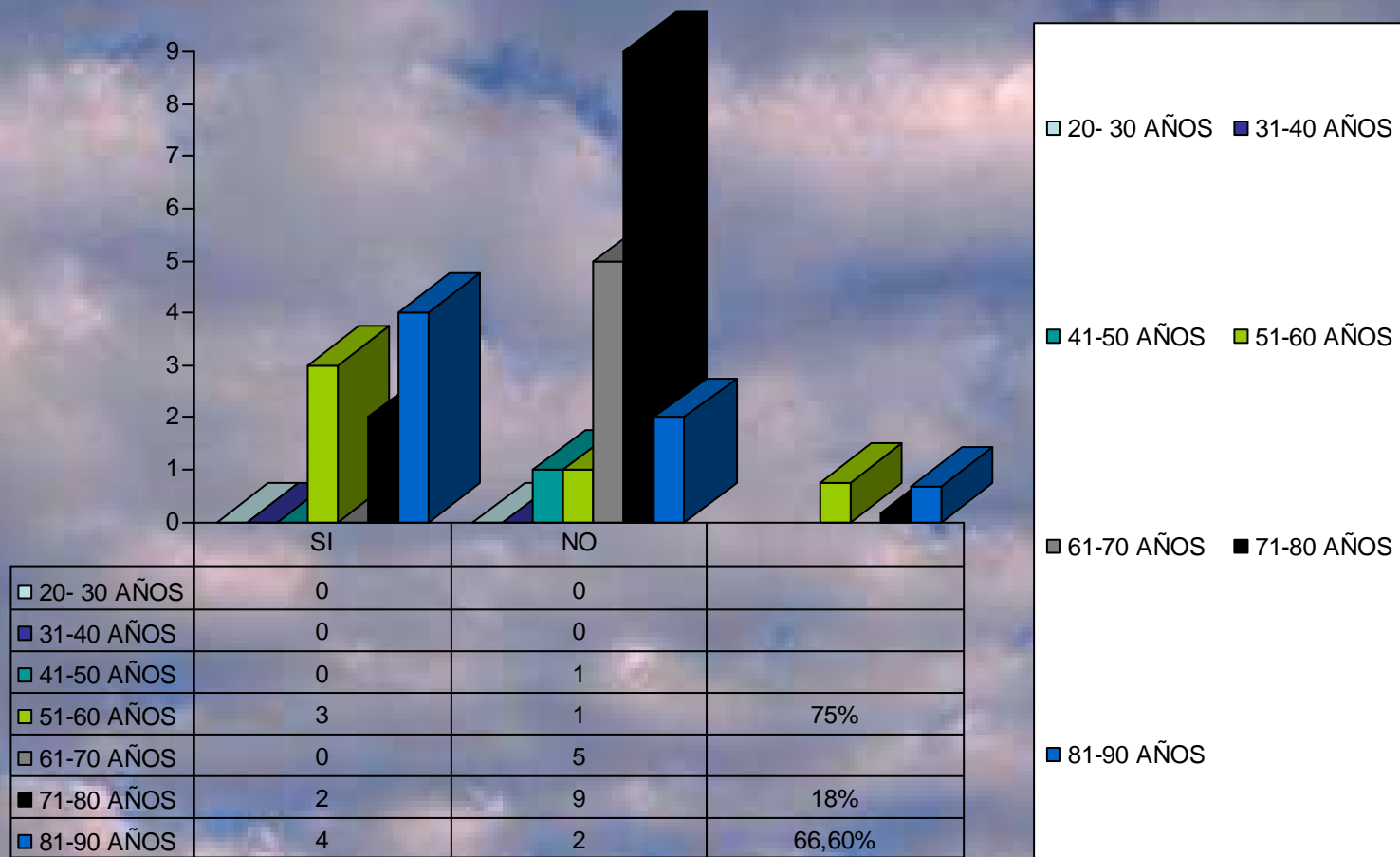
HABITO TABAQUICO EN LA MUJER



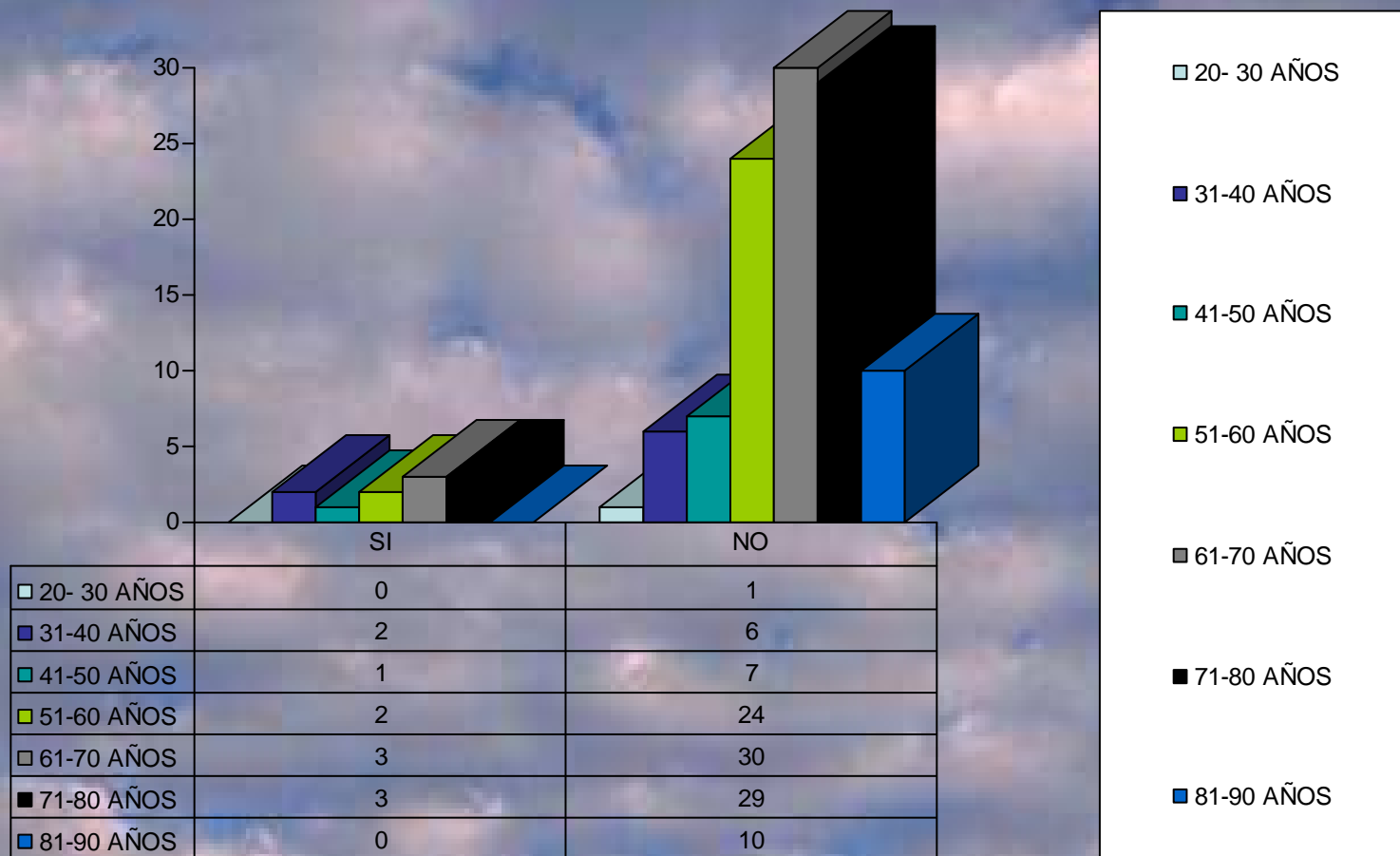
DISLIPEMIA EN EL HOMBRE



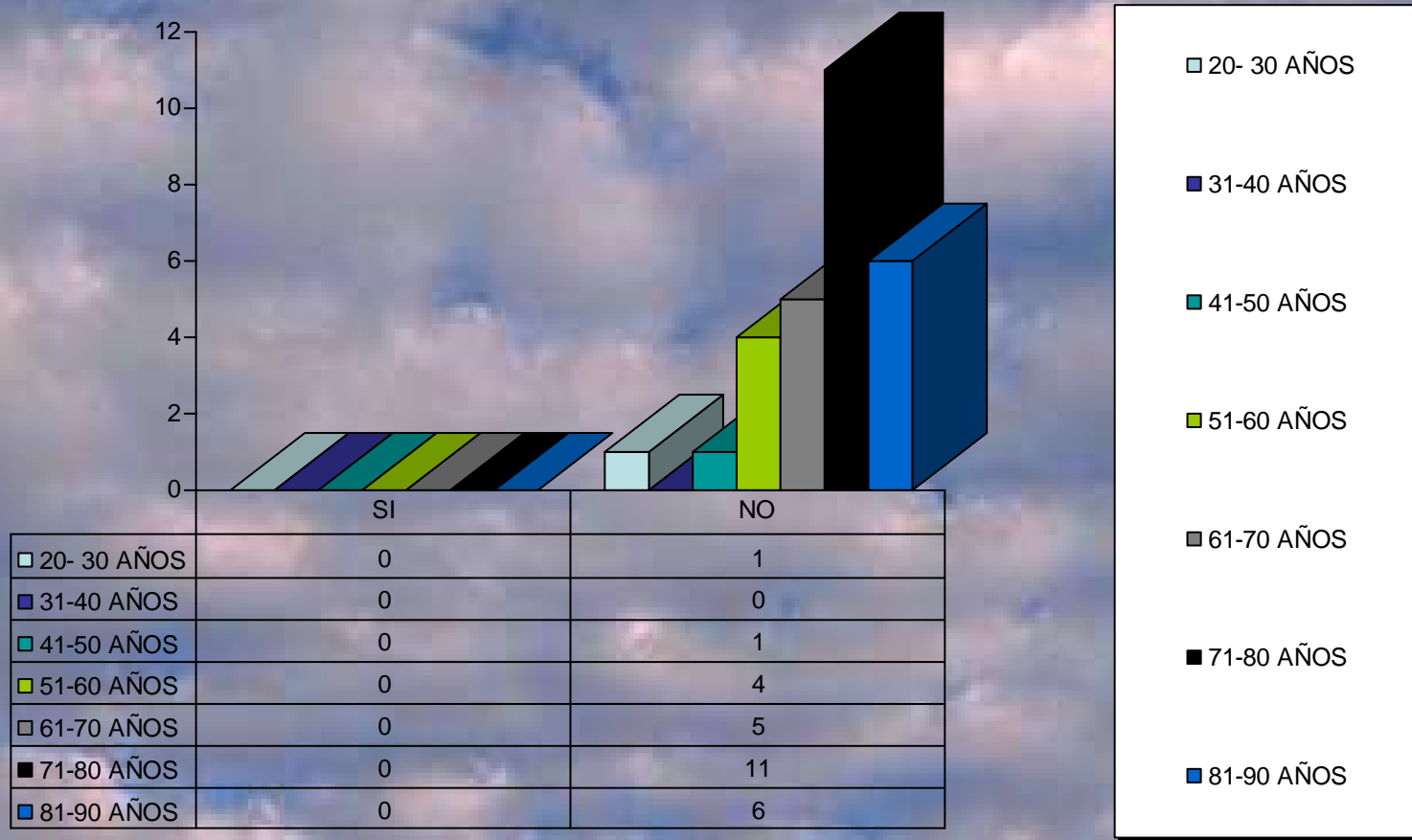
DISLIPEMIA EN LA MUJER



TOXICOS EN EL HOMBRE



TOXICOS EN LA MUJER



Resultados: **HOMBRES-** MUJERES

EDAD	20-30	31-40	41-50	51-60	61-70	71-80	81-90
DISLIPEMIA	0%- 0%	25% 0%	50% 100%	54% 75%	27% 0%	47% 18%	9% 66%
DIABETES	0% 0%	0% 0%	14% 0%	11% 0%	11% 20%	34% 54%	30% 16%
TOXICOS	0% 0%	33% 0%	12,5% 0%	8% 0%	9% 0%	9% 0%	0% 0%
TABACO	100% 0%	75% 0%	88% 100%	81% 100%	42% 20%	28% 9%	0% 0%
HTA	0% 0%	12,5% 0%	12.5% 0%	30% 0%	36% 40%	72% 72%	10% 66.6%

CONCLUSIONES:

- La **HTA** se presenta de forma más precoz en los hombres, aunque es en las mujeres en edades más avanzadas, a partir de los 60 años, donde el % es muy importante.
- **Hombres: 39% total**
- **Mujeres: 52% total**

CONCLUSIONES:

- En relación a la Dislipemia, en los hombres existe un aumento progresivo en % hasta la franja de 51-60, existe un descenso entre los 61-70 y posterior repunte en la franja de 71-80 años.
- Las mujeres no presentan dislipemia hasta la franja de 51-60 años pero con % importantes.
- **Hombres: 38% total**
- **Mujeres: 34% total**

CONCLUSIONES

- En relación al **Tabaco**, queda demostrado que son los hombres, los que antes se inician en este hábito, existiendo unos % muy altos desde edades tempranas y que con el paso del tiempo van disminuyendo.
- **Hombres: 49% total**
- **Mujeres: 19% total**

CONCLUSIONES:

- Por último, en **la Diabetes** los hombres empiezan a edades más jóvenes ,aunque con porcentajes pequeños .
- Las mujeres empiezan a edades más avanzadas,61-70 años ,existiendo un aumento importante en la siguiente franja de edad 71-80 años.
- **Hombres : 19% total**
- **Mujeres: 29% total**

